

## Bienvenue aux ateliers du CISP-club 2008 !

« Systèmes d'information et prise en charge pluridisciplinaire en santé primaire » ... tout un programme !

En fait il s'agit de partir d'un constat simple : l'approche biomédicale, malgré son vernis de sérieux et de rigueur, n'apporte que peu de choses dans l'amélioration de la santé des populations (Journées INPES 2008 -<http://www.inpes.sante.fr/index.asp?page=jp/cr/2008.htm>). La réduction des inégalités sociales de santé et des conditions de vie restent les principaux déterminants d'une meilleure santé pour touTEs ...

La CISP (classification international des soins de santé primaires) est une codification qui permet de relever, dans l'intimité d'un cabinet de ville, d'une maison médicale ou d'un centre de santé, le motif des rencontres aussi bien médical que social. Mais que se cache-t-il derrière ce motif de rencontre ? Quelles intrications existe-t-il avec les approches sociologiques, anthropologiques, psycho-sociales .... Doit on souhaiter une modélisation d'une approche globale en santé ? Si oui, selon quelles modalités, avec quelles exigences ?

Cela nous amènera d'abord à nous interroger sur les différents modes de pratique de la pluridisciplinarité.

Chacun posera ce qu'il attend d'un système d'information en santé primaire. Cela permettra d'écrire un premier jet du « cahier des charges » tenant compte des besoins de chacun (Vendredi 17/10).

Nous discuterons ensuite des différents outils de modélisation de ces approches... La « ligne de vie » comme une des approches pertinentes ? Différentes expériences seront présentées en alternance avec des débats. (Samedi 18/10)Ambiance et interactivité garanties !

Les rencontres se tiendront à « **La case de santé** », centre de santé communautaire situé à Toulouse. Cette expérience d'un lieu pluridisciplinaire en santé a maintenant deux ans d'existence. Pour plus d'informations : [www.casesdesante.org](http://www.casesdesante.org).

Bienvenue à Toulouse pour 2008 !

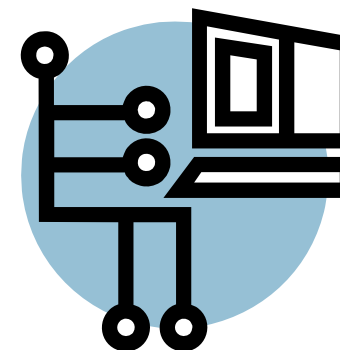
## Informations pratiques et inscriptions :

[charles.hambourg@casesdesante.org](mailto:charles.hambourg@casesdesante.org)

## Ateliers du CISP-club

Toulouse  
17-19 Octobre 2008

## Systèmes d'information et prise en charge pluridisciplinaire en santé primaire



[www.cispclub.org](http://www.cispclub.org)

À « La case de santé »,  
centre de santé communautaire  
17,place Arnaud Bernard 31000 Toulouse  
[www.casesdesante.org](http://www.casesdesante.org)

# Bienvenue à Toulouse !

## VENDREDI 17 OCTOBRE

**Session 1/ Quels besoins pour quelles pratiques de la pluridisciplinarité ?**

**12h30** — accueil , buffet froid , « Le petit mange tout »

**13h30**— Présentation, détails pratiques, paroles et scripts

**14h-17h00 Exercices de la multidisciplinarité : quels besoins pour quels modes d'exercice ?**

\*Introduction: Modèle itératif pluridisciplinaire (E.Salliez)

\*Quelles attentes d'un système d'information en santé en fonction de quels exercices de la pluridisciplinarité ?

-*Médecine pluridisciplinaire dans une*

*maison médicale "éclatée" en milieu rural* (J.F.Brûlet)

-*Le rôle d'une fédération nationale dans les enjeux du partage des informations en matière de pluridisciplinarité*(P.Favier)

-*Évaluation de l'impact d'un entretien pharmaceutique*

*structuré sur la prise en charge du patient asthmatique* (E.Van Ganse)

- *Permanence d'Accès aux soins de santé* (F.PrévotEAU)

-*Maison médicale belge* (E.Berquin)

<http://www.maisonmedicale.org/>

-*Centre de santé communautaire (« la case de santé »)*

<http://www.casedesante.org>

-*Centre de santé urbain au Brésil* (M.Jamouille)

-*Comité Médical pour les Exiles* (COMEDE-B.Gaudilliere)

[www.comede.org/spip.php?page=index](http://www.comede.org/spip.php?page=index)

**17h00-17h30** Pause

**17h30-19h30**

**Premiers « mots clefs » pour la rédaction d'un «Cahier des charges pour un système d'information en santé de première ligne »**

Dîner (restaurant « La Kasbah») : Tajines et couscous

Concert

## SAMEDI 18 OCTOBRE

**Session 2/ Pistes de modélisation de l'approche pluridisciplinaire**

**9h– 13h00 : Outils existants**

-Prescription des arrêts de travail en médecine générale: peut on mesurer l'incapacité avec la CIF ? (L.Letrillart)

-Dossier pharmaceutique (E.Van Ganse)

-Ligne de vie ou lignes de vie ? (Episodus -P.Ameline)

-PRIMEGE PACA Plateforme Régionale d'Information en Médecine Générale de Provence-Alpes-Côtes d'Azur-

(D.Darmon)

-Médecins du monde: recueil médico-social et profil médical des patients consultants à MDM (F.Rigal. G.Fauvel)

-Logiciel Pricare (E.Berquin,Maisons médicales de Belgique)

-Extraction épidémiologique, tableaux de bord de suivi (logiciel Eo– C. Simon)

**13h00-14h30** Déjeuner—Restaurant « La Mémoire »

**14h30-15h30 Inégalités sociales de santé** (M.Roland)

**15h30-17h00 : Les limites de la modélisation par les professionnels de santé : limites éthiques, point de vue des non professionnels... des usagers ?**

Débat introduit par :

»Un bon dessin vaut mieux qu'un long discours »

(G.Sanchez,Collectif médiation en santé publique)

**17h00-17h30** Pause

**17h30-19h00 - Ajustement des « mots clefs » pour la rédaction d'un « Cahier des charges pour un système d'information en santé de première ligne »**

Dîner du Sud Ouest au « Shaman » : confit de canard ....

## DIMANCHE 19 OCTOBRE

**9h30—10h30** - Finalisation d'une « *Synthèse des systèmes d'information et de prise en charge pluridisciplinaire en santé de première ligne* »

**11h00-12h30** : AG du CISP club et bilan financier des rencontres de Toulouse ...

**12h30**—Déjeuner- Restaurant « La Mémoire »

## Toutes les infos pratiques

**Lieu des ateliers** : « La case de santé » 17,place arnaud bernard 31000 Toulouse

Métro (« Compans Caffarelli »)-ligne B; 5mn à pied)

Bus (arrêt « Arnaud Bernard »); sur place)

<http://www.tisseo-urbain.fr/733408.pdf>

(plan transports Toulouse: A.Bernard=D4)

**Navettes aéroport « Toulouse Blagnac »**

<http://www.navette-tisseo-aeroport.com/>

Ar-

rêt: »Compans-Caffarelli »

**Gare « Toulouse-Matabiau »** puis Métro Ligne B « Compans Caffarelli »

**Visites et sites à Toulouse**

<http://www.toulouse-tourisme.com/sites-et-visites>